

RIDUTTORE, FILTRO-RIDUTTORE MINIATURIZZATO REGULATORS, FILTER-MINIATURIZED



DESCRIZIONE

Il filtro riduttore FR10 è appositamente studiato per alimentare, con aria pulita e ad una pressione controllata, tutta la strumentazione di misura, regolazione, macchinari automatici e qualsiasi tipo di apparecchiatura pneumatica. L'elevata precisione di regolazione e le sue caratteristiche costruttive, rendono l'apparecchio particolarmente affidabile anche nell'utilizzo in impianti con situazioni ambientali gravose

CARATTERISTICHE GENERALI

Assenza di rame e sue leghe
Facile installazione
Insensibile alle vibrazioni meccaniche
Manutenzione ridotta
Basso consumo
Regolazione accurata

SPECIFICHE TECNICHE

Alimentazione: 220 psi / 15bar (max)
Campo: FR10-0: 0÷2,5 bar / 0÷35 psi
FR10-1: 0÷6 bar / 0÷80 psi
FR10-2: 0÷10 bar / 0÷140 psi
Grado di filtraggio: 50 micron
Portata (alimentazione 7 bar - uscita 1.4 bar): 10 Nm³/h
Connessioni: 1/4" NPT
Limite temperatura ambiente: -20° ÷ 80°C
Peso: 480 g

Se richiesto il manometro, aggiungere al modello il suffisso "M".

DESCRIPTION

The air filter regulator FR10 is specially designed for feed, with clean air and controlled pressure, all the measuring and control instrumentation, automatic machines and any type of pneumatic device. The high precision of control and its constructive characteristics make it particularly reliable even in environmental heavy conditions.

GENERAL REGULATOR UNIT

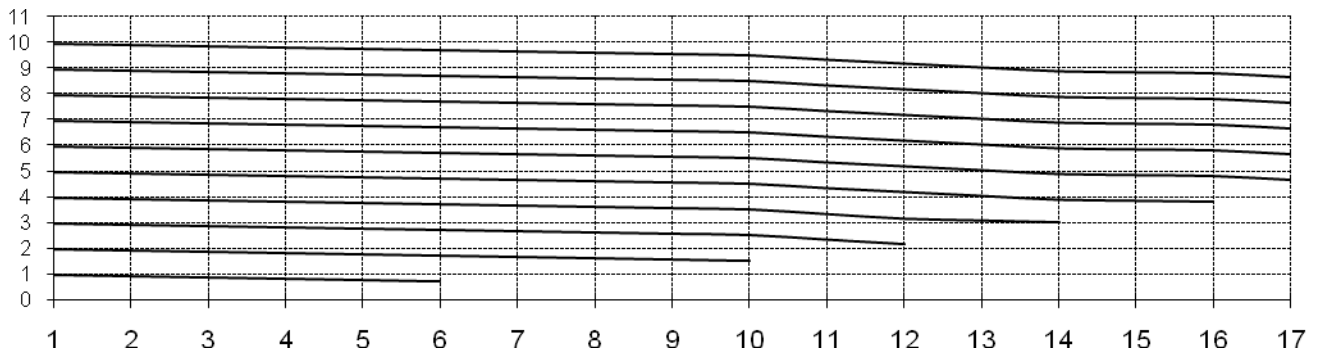
Copper free
Easy to install
Insensitive to mechanic vibrations
Low maintenance
Low consumption
Fine regulation

TECHNICAL FEATURES

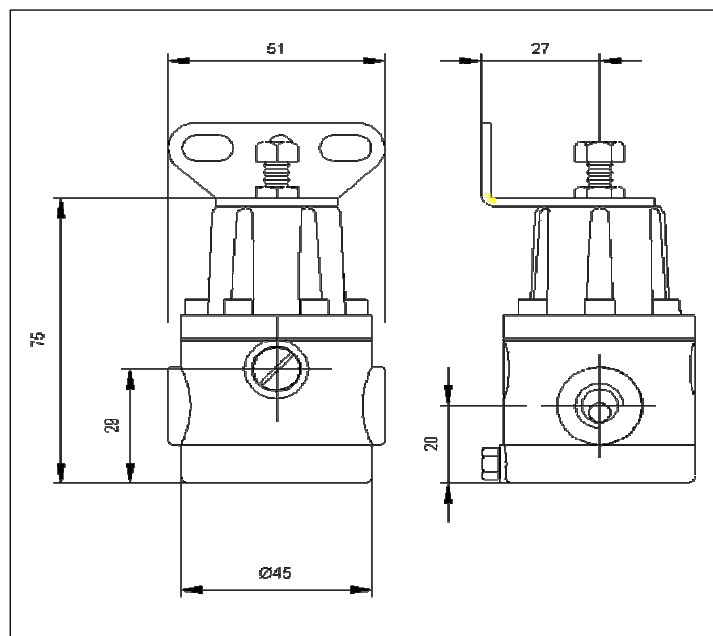
Supply: 220 psi / 15bar (max)
Range: FR10-0: 0÷2,5 bar / 0÷35 psi
FR10-1: 0÷6 bar / 0÷80 psi
FR10-2: 0÷10 bar / 0÷140 psi
Filtration: 50 micron
Air delivery (supply 7 bar - output 1.4 bar): 10 Nm³/h
Connections: 1/4" NPT
Temperature limitation (ambient): -20° ÷ 80°C
Weight: 480 g

If gauge is required add "M" to the basic type.

DIAGRAMMA PORTATA - AIR DELIVERY DIAGRAM



DIMENSIONI DI INGOMBRO - DIMENSIONS



CODIFICAZIONE / ORDERING INFORMATION		Esempio / Example: FR10-0-M	
Numero di codice / Code number	FR10	0	M
Campo di Misura / Measuring Range		↑	↑
0÷2,5 bar / 0÷35 psi		0	
0÷6 bar / 0÷80 psi		1	
0÷10 bar / 0÷140 psi		2	
Accessori / Accessories			
Nessuna opzione / No options		0	
Con Manometro indicatore / With indicating gauge		M	