

**MANOMETRO DI VERIFICA E DI PRECISIONE SERIE H**  
**TEST AND PRECISION PRESSURE GAUGES SERIES H**



**DESCRIZIONE**

Per la verifica periodica della taratura di altri manometri in servizio e per misure di pressione di precisione. Oltre all'accuratezza di costruzione, caratteristica saliente degli strumenti Serie H è la facilità di lettura, assicurata da banda speculare, tracciatura della graduazione, colore del quadrante e forma dell'indice.

**MATERIALI STANDARD**

- Cassa e anello: AISI 304 SS (tipo a baionetta)
- Supporto: lega di rame
- Vite di smorzamento integrata: lega di rame
- Tubo di Bourdon: rame e berillio

**TIPI DI MONTAGGIO**

**STANDARD:** Connessione radiale

**OPZIONI:**

- Montaggio a parete, connessione inferiore
- Montaggio inferiore, connessione posteriore
- Montaggio a pannello con flangia, connessione inferiore
- Montaggio a pannello con staffa, connessione inferiore

**DESCRIPTION**

For periodically checking the accuracy of other service gauges or pressure operated instruments and for precision measures of pressure. Besides the construction accuracy, the easy reading is the basic characteristic of instruments Series H assured by mirror ring, subdivisions of graduation, dial color and pointer design.

**STANDARD MATERIAL**

- Case & ring material: AISI 304 SS (bayonet type)
- Shank: copper alloy
- Integral dampening screw: copper alloy
- Bourdon tube: beryllium copper

**MOUNTING PATTERNS**

**STANDARD:** Direct, bottom connection

**OPTIONS:**

- Wall mounting, bottom connection
- Lower, back connection
- Panel/front flange mounting, lower back connection
- Panel/bracket mounting, lower back connection

**DIAMETRO NOMINALE**  
DN150, DN250

**ACCURATEZZA:**  
CL 0.25 (0,25% FS @ 20°C)

**TEMPERATURA AMBIENTE:**  
20°C ÷ 60°C

**TEMPERATURA DI SERVIZIO:**  
Fino a 65°C

**EFFETTO DELLA TEMPERATURA**  
Quando la temperatura dello strumento si discosta da quella di riferimento (20°C):  $\varepsilon = \pm 0,4\%FS/10^\circ C$ .

**LIMITE DI PRESSIONE:**  
Costante: fino al 75% FS

**CAMPI SCALA / SCALE RANGE**

Vedere codifica a pagina 4 / see codification on page 4.

**TECHNICAL DATA:**  
DN150, DN250

**ACCURACY:**  
CL 0.25 (0,25% FS @ 20°C)

**AMBIENT TEMPERATURE:**  
20°C ÷ 60°C

**SERVICE TEMPERATURE:**  
Up to 65°C

**TEMPERATURE EFFECT**  
When temperature of instrument deviates from reference temperature (20°C):  $\varepsilon = \pm 0,4\%FS/10^\circ C$ .

**PRESSURE LIMITS:**  
Steady: up to 75% FS value

Manometri per fluidi di processo aventi	PS	Pressure gauges for process fluids having
Gas del gruppo 1 (esplosivi, infiammabili, tossici, comburenti)	≤ 200 bar	Gas Group 1 (explosive, flammable, toxic, oxidising)
Gas del gruppo 2	≤ 1000 bar	Gas Group 2
Liquidi del gruppo 1 (esplosivi, infiammabili, tossici, comburenti)	≤ 500 bar	Liquids Group 1 (explosive, flammable, toxic, oxidising)
Liquidi del gruppo 2	≤ 1000 bar	Liquids Group 2

**ELEMENTO SENSIBILE:**  
Tubo di Bourdon:

- < 100 bar: tipo a C
- > 100 bar: a spirale

**CONNESSIONE AL PROCESSO:**  
Standard: 1/2" NPT (M), 1/2" BSP (M),

**QUADRANTE**  
Alluminio con marcatura nera e banda speculare anti-parallasse.

**VETRO**  
Vetro di sicurezza

**CLASSE DI PROTEZIONE**  
IP 65

- OPZIONI:**
- Vite di smorzamento in AISI 316 SS
  - Supporto in lega di Rame
  - Supporto in AISI 316 SS
  - Targhetta in AISI 304 SS
  - Quadrante progettato su misura
  - Marcatura del tag su quadrante
  - Contatti elettrici

**SENSITIVE ELEMENT:**  
Bourdon tube:

- < 100 bar: C-type
- > 100 bar: helical

**PROCESS CONNECTION:**  
Standard: 1/2" NPT (M), 1/2" BSP (M),

**DIAL:**  
Aluminum with black marking and anti-parallax mirror band.

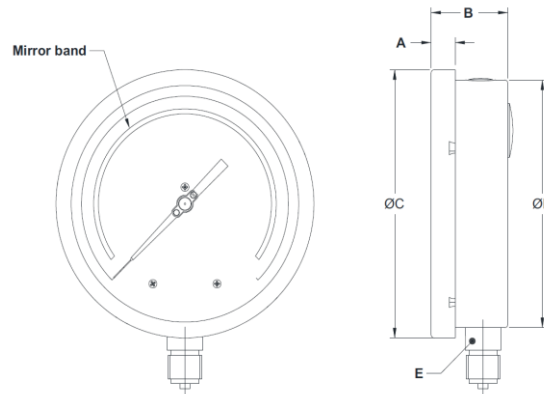
**WINDOW**  
Safety glass

**INGRESS PROTECTION**  
IP 65

- OPTIONS:**
- Dampening screw, AISI 316 SS
  - Cu alloy shank
  - AISI 316 shank
  - SS tag plate, AISI 304 SS
  - Custom designed dial
  - Dial tag marking
  - Electric contacts

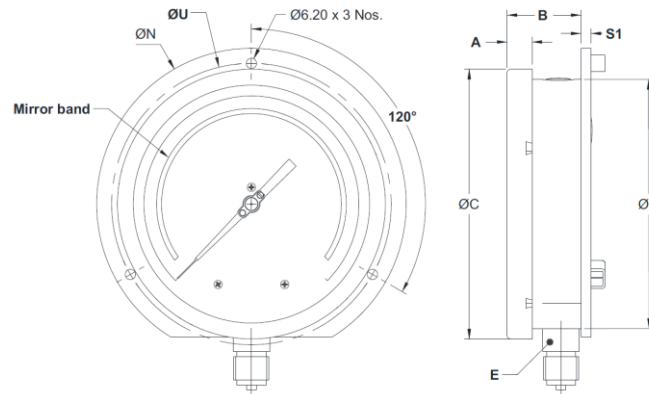
## DISEGNI DIMENSIONALI / DIMENSIONAL DRAWINGS:

Montaggio locale / Local mounting



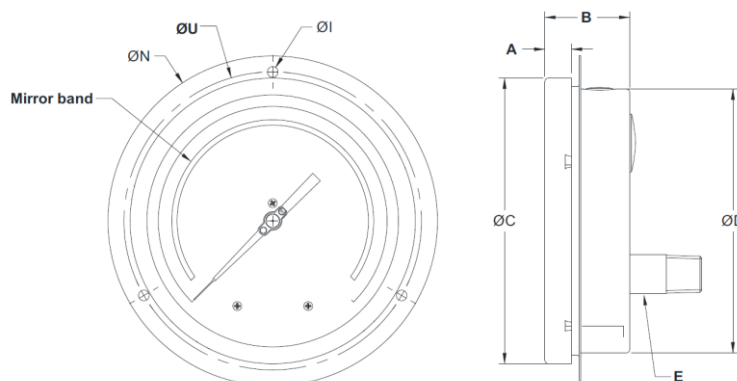
DN	A	B	ØC	ØD	E	Peso / Weight (Kg)
150	15	48	161	149	SQ.22	0.95
250	18.5	50	263	250	SQ.22	2.15

Montaggio a parete / Wall mounting



DN	A	B	ØC	ØD	E	ØI	M	ØN	S1	ØU	Peso / Weight (Kg)
150	15	46	161	149	SQ.22	6	172.4	186	6	168	1.065
250	18.5	48	263	250	SQ.22	7	286.5	290	1.5	276	2.375

Montaggio a quadro / Panel mounting



DN	A	B	ØC	ØD	E	ØI	ØN	ØU	Peso / Weight (Kg)
150	15	48	161	149	SQ.22	6	186	168	1.066
250	18.5	50	263	250	SQ.22	7	290	276	2.350

# SCHEDA PRODOTTO DATA SHEET

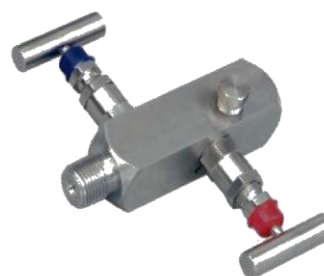
DS-H  
ED-18-11

CODIFICAZIONE / ORDERING FORMATION						
Numero di codice / Code Number		H	...	...	...	...
<b>Manometro Serie H / Series H Pressure Gauge</b>						
DN150	Locale / Local	7HLB	↑	↑	↑	↑
	Parete / Wall	7HPC				
	Quadro / Panel	7HQD				
DN250	Locale / Local	9HLL	↑	↑	↑	↑
	Parete / Wall	9HPM				
	Quadro / Panel	9HQN				
<b>Connessione al processo / Process connection</b>						
1/2" NPT (M)			1	↑	↑	↑
1/2" BSP (M)			2			
1/4" NPT (M)			3			
M20 x 1.5 mm (M)			4			
Speciale / Special			9			
<b>Campi scala (bar) / Ranges (bar)</b>						
0 ÷ 0,6			01	↑	↑	↑
0 ÷ 1			02			
0 ÷ 1,6			03			
0 ÷ 2,5			04			
0 ÷ 4			05			
0 ÷ 6			06			
0 ÷ 7			07			
0 ÷ 10			08			
0 ÷ 16			09			
0 ÷ 25			10			
0 ÷ 40			11			
0 ÷ 60			12			
0 ÷ 70			13			
0 ÷ 100			14			
0 ÷ 160			15			
0 ÷ 250			16			
0 ÷ 400			17			
0 ÷ 600			18			
0 ÷ 700			19			
-1 ÷ 0			20			
Speciale / Special			21			
<b>Opzioni / Options</b>						
Senza / Without					NN	
Vite di smorzamento, SS AISI 316 / Dampening screw, SS AISI 316					DS	
Supporto in lega di rame / Cu alloy shank					CS	
Supporto in SS AISI 316 / SS AISI 316 shank					AS	
Targhetta in acciaio inossidabile / Stainless steel tag plate					SX	
Quadrante customizzato / Customized designed dial					RH	
Marcatura TAG su quadrante / Dial TAG marking					SW	
Contatti elettrici / Electric contacts					CC	
Speciale / Special					99	

## ACCESSORI / ACCESSORIES



Cod. SYP  
Sifone di raffreddamento  
Cooling Syphon



Cod. MAN-2  
Manifold 2 vie e 1 o 2 valvole  
2 ways and 1 or 2 valves manifold