

INDICATORE DI LIVELLO A RIFLESSIONE SERIE RLG REFLEX LEVEL GAUGE RLG SERIES



DESCRIZIONE

Gli indicatori a riflessione visualizzano il livello del liquido attraverso una superficie trasparente, facente parte di una colonna collegata al recipiente mediante organi di intercettazione.

La parte di misura è costituita da uno o più elementi di vetro borosilicato prismatico (cristallo) che determinano la riflessione o meno della luce ambientale a seconda che la superficie interna sia a contatto con il liquido o con il gas (vapore).

Il cristallo è serrato, mediante bulloni, in una cassa d'acciaio.

La costruzione robusta e la buona visibilità, senza illuminatori dedicati, permette l'impiego in applicazioni gravose con pressioni fino a 400 bar e temperature fino a 427 °C.

DESCRIPTION

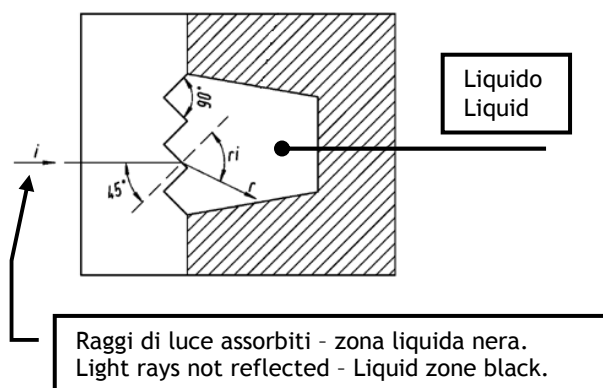
Reflex indicators display the fluid level through a transparent surface being part of a column that is connected to the vessel by on-off cock gauges.

The measuring part is composed of one or more elements from prismatic borosilicate glass (crystal) which trigger the reflection or non-reflection of the environmental light depending on whether the inner surface comes or does not come into contact with the fluid or with the gas (vapor).

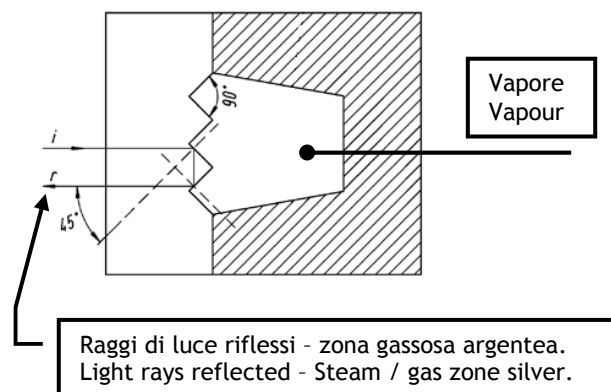
The crystal is tightened to the inside of a steel box by means of bolts.

Its sturdy construction and its good visibility, without using dedicated illuminators, make it ideal for use in heavy-duty applications with pressure up to 400 bars and temperature up to 427 °C.

PRINCIPIO DI MISURA



MEASURING PRINCIPLE



APPLICAZIONI E CARATTERISTICHE TECNICHE

Gli indicatori di livello a riflessione sono impiegati in svariati processi industriali ed in particolare nell'industria chimica, petrolchimica, produzione energia, siderurgica, trattamento acque, alimentare, cartaria, etc.

Vengono generalmente preferiti a quelli a trasparenza nelle applicazioni su liquidi puliti e non corrosivi.

Sono disponibili versioni con corpo e parti bagnate in Acciaio al Carbonio zincato, AISI 316, ASTM LF2, Hastelloy ed altri materiali su richiesta.

Le versioni standard hanno i seguenti ratings:

PN40, PN64, PN100, PN160, PN250, PN400

OPZIONI

- Allontanatore e sfera di sicurezza in AISI 316 (in caso di rottura del cristallo evita perdite di liquido)
- Scala graduata
- Visibilità continua
- Valvole di dreno e sfiato
- Attacchi Testa / Fondo
- Tracciatura elettrica o con vapore
- Antibrina
- Vetri in alluminosilicato
- Viteria e maniglie valvole in AISI 316, per impiego off-shore

APPLICATIONS AND TECHNICAL DATA

Tube level indicators are used in various industrial processes, especially in the chemical, petrochemical, power production, metal and steel, water treatment, food, paper industries and the like.

They are typically preferred to transparency indicators in application on clear and non-corrosive fluids.

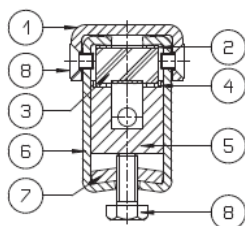
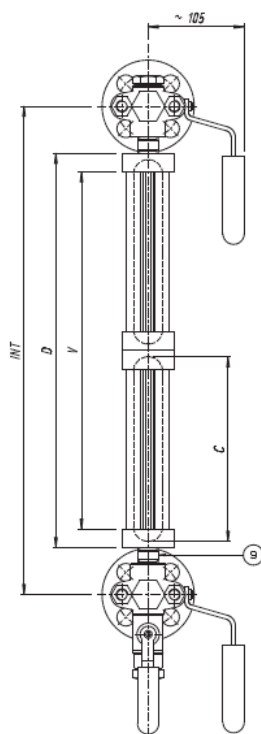
Versions with body and wetted parts in galvanized Carbon Steel are available, whereas AISI 316, ASTM LF2, Hastelloy and other materials are available upon request.

The standard versions feature the following rating:

OPTIONS

- Safety ball check in AISI 316 (in the event of the crystal getting broken, it avoids fluid losses)
- Graduated scale
- Uninterrupted visibility
- Drain and vent valves
- Top / Bottom connections
- No-Frost device
- Electric or steam tracer
- Aluminum-silicate glasses
- Screws and cock levers in AISI 316, for off-shore use

INDICATORE A RIFLESSIONE PN40

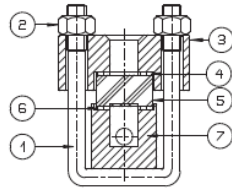
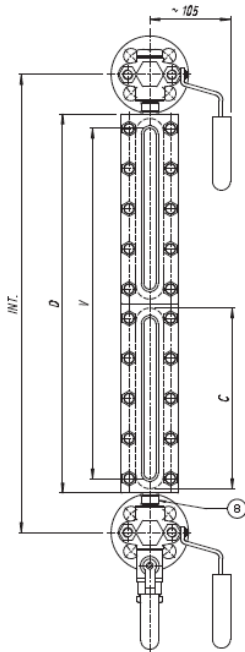


- 1 - Griffa di serraggio
Safety clamps
- 2 - Guarnizione superiore
Top gasket
- 3 - Vetro riflessione
Reflecting glass
- 4 - Guarnizione inferiore
Bottom gasket
- 5 - Corpo / Body
- 6 - Spalla / Cover plate
- 7 - Piastra di bloccaggio
Tightening plate
- 8 - Vite / Screw
- 9 - Niplo / Nipple

PN40 REFLEX INDICATOR

Cod.	INT NX	INT NY	D	V	C
A01	285	246	178	141	165
A02	310	271	203	166	190
A03	340	301	233	196	220
A04	370	331	263	226	250
A05	400	361	293	256	280
A06	440	401	333	296	320
A07	460	421	353	313	340
A08	515	474	406	367	190
A09	575	534	466	427	220
A10	635	594	526	489	250
A11	695	654	586	549	280
A12	775	734	666	628	320
A13	815	774	706	668	340
A14	900	857	789	751	250
A15	990	947	879	841	280
A16	1110	1067	999	961	320
A17	1170	1127	1059	1021	340
A18	1285	1240	1172	1134	280
A19	1445	1400	1332	1294	320
A20	1525	1480	1412	1374	340
A21	1580	1533	1465	1427	280
A22	1780	1733	1665	1627	320
A23	1880	1833	1765	1727	340
A24	2115	2066	1998	1960	320
A25	2235	2186	2118	2080	340
A26	2590	2539	2471	2433	340

INDICATORE A RIFLESSIONE PN64

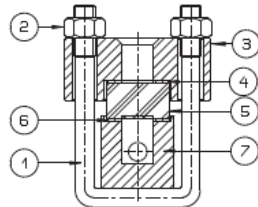
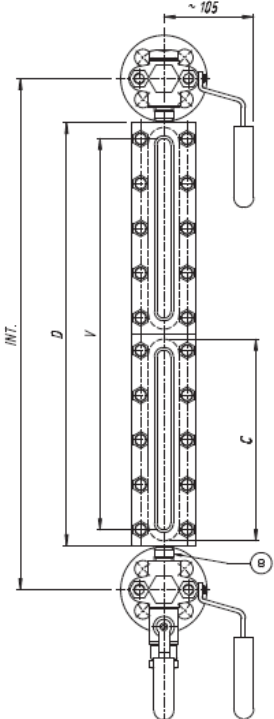


- 1 - Tirante / Stud bolt
- 2 - Dado / Nut
- 3 - Coperchio / Cover
- 4 - Guarnizione superiore
Top gasket
- 5 - Vetro di riflessione
Reflecting glass
- 6 - Guarnizione inferiore
Bottom gasket
- 7 - Corpo / Body
- 8 - Niplo / Nipple

REFLEX INDICATOR PN64

Cod.	INT NY	D	V	C
B01	196	128	91	115
B02	221	153	116	140
B03	246	178	141	165
B04	271	203	166	190
B05	301	233	196	220
B06	331	263	226	250
B07	361	293	256	280
B08	401	333	296	320
B09	421	353	313	340
B10	474	406	367	190
B11	534	466	427	220
B12	594	526	489	250
B13	654	586	549	280
B14	734	666	628	320
B15	774	706	668	340
B16	857	789	751	250
B17	947	879	841	280
B18	1067	999	961	320
B19	1127	1059	1021	340
B20	1240	1172	1134	280
B21	1400	1332	1294	320
B22	1480	1412	1374	340
B23	1533	1465	1427	280
B24	1733	1665	1627	320
B25	1833	1765	1727	340
B26	2066	1998	1960	320
B27	2186	2118	2080	340
B28	2539	2471	2433	340

INDICATORE A RIFLESSIONE PN100

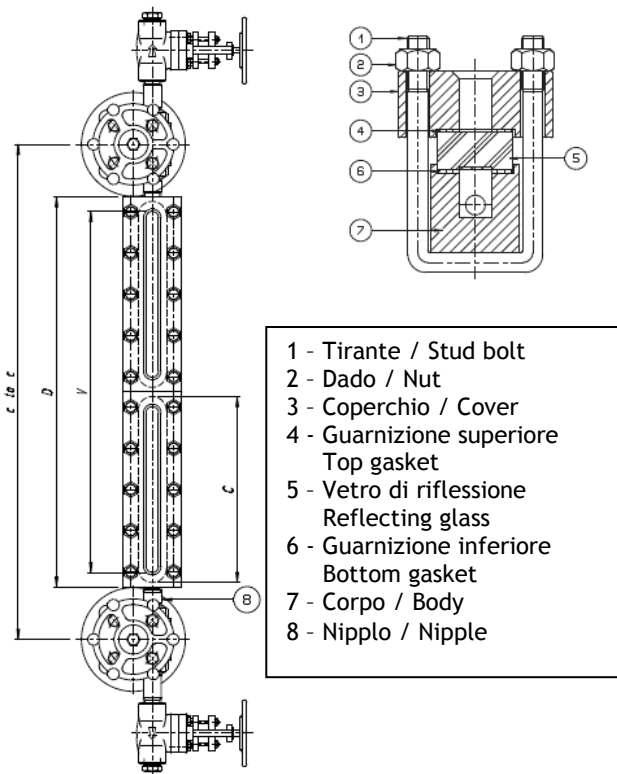


- 1 - Tirante / Stud bolt
- 2 - Dado / Nut
- 3 - Coperchio / Cover
- 4 - Guarnizione superiore
Top gasket
- 5 - Vetro di riflessione
Reflecting glass
- 6 - Guarnizione inferiore
Bottom gasket
- 7 - Corpo / Body
- 8 - Niplo / Nipple

REFLEX INDICATOR PN100

Cod.	INT NY	D	V	C
C01	196	128	91	115
C02	221	153	116	140
C03	246	178	141	165
C04	271	203	166	190
C05	301	233	196	220
C06	331	263	226	250
C07	361	293	256	280
C08	401	333	296	320
C09	421	353	313	340
C10	474	406	367	190
C11	534	466	427	220
C12	594	526	489	250
C13	654	586	549	280
C14	734	666	628	320
C15	774	706	668	340
C16	857	789	751	250
C17	947	879	841	280
C18	1067	999	961	320
C19	1127	1059	1021	340
C20	1240	1172	1134	280
C21	1400	1332	1294	320
C22	1480	1412	1374	340
C23	1533	1465	1427	280
C24	1733	1665	1627	320
C25	1833	1765	1727	340
C26	2066	1998	1960	320
C27	2186	2118	2080	340
C28	2539	2471	2433	340

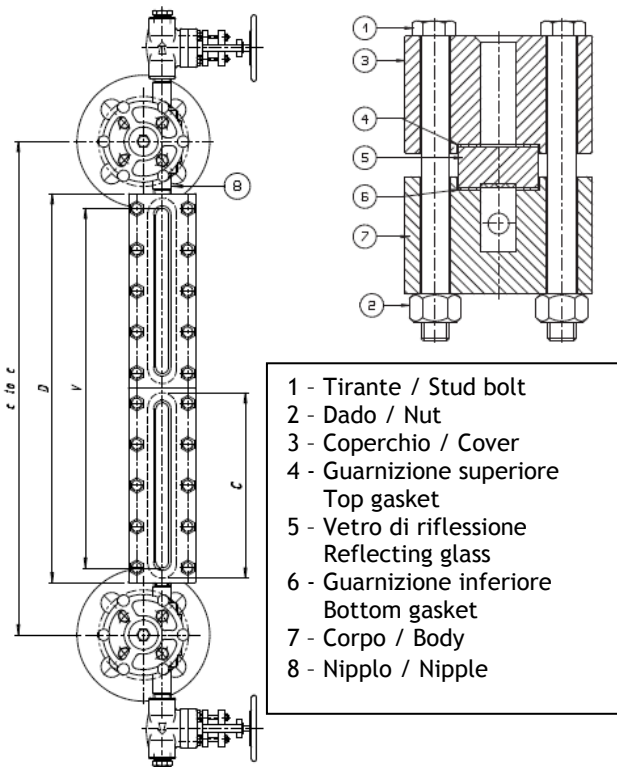
INDICATORE A RIFLESSIONE PN160



REFLEX INDICATOR PN160

Cod.	INT YY	INT YX	D	V	C
D01	216	265	128	91	115
D02	241	290	153	116	140
D03	266	315	178	141	165
D04	291	340	203	166	190
D05	321	370	233	196	220
D06	351	400	263	226	250
D07	381	430	293	256	280
D08	421	470	333	296	320
D09	441	490	353	313	340
D10	494	593	406	367	190
D11	554	603	466	427	220
D12	614	663	526	489	250
D13	674	723	586	549	280
D14	754	803	666	628	320
D15	794	843	706	668	340
D16	877	926	789	751	250
D17	967	1016	879	841	280
D18	1087	1136	999	961	320
D19	1147	1196	1059	1021	340
D20	1260	1309	1172	1134	280
D21	1420	1469	1332	1294	320
D22	1500	1549	1412	1374	340
D23	1553	1602	1465	1427	280
D24	1753	1802	1665	1627	320
D25	1853	1902	1765	1727	340
D26	2086	2135	1998	1960	320
D27	2206	2255	2118	2080	340
D28	2559	2608	2471	2433	340

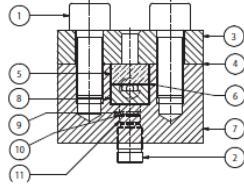
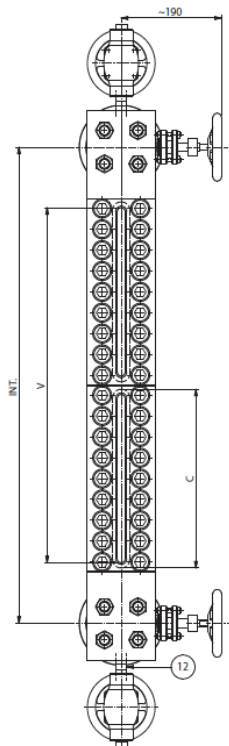
INDICATORE A RIFLESSIONE PN250



REFLEX INDICATOR PN250

Cod.	INT YY	INT YX	D	V	C
E01	216	265	128	91	115
E02	241	290	153	116	140
E03	266	315	178	141	165
E04	291	340	203	166	190
E05	321	370	233	196	220
E06	351	400	263	226	250
E07	381	430	293	256	280
E08	421	470	333	296	320
E09	441	490	353	313	340
E10	494	593	406	367	190
E11	554	603	466	427	220
E12	614	663	526	489	250
E13	674	723	586	549	280
E14	754	803	666	628	320
E15	794	843	706	668	340
E16	877	926	789	751	250
E17	967	1016	879	841	280
E18	1087	1136	999	961	320
E19	1147	1196	1059	1021	340
E20	1260	1309	1172	1134	280
E21	1420	1469	1332	1294	320
E22	1500	1549	1412	1374	340
E23	1553	1602	1465	1427	280
E24	1753	1802	1665	1627	320
E25	1853	1902	1765	1727	340
E26	2086	2135	1998	1960	320
E27	2206	2255	2118	2080	340
E28	2559	2608	2471	2433	340

INDICATORE A RIFLESSIONE PN400

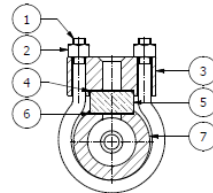
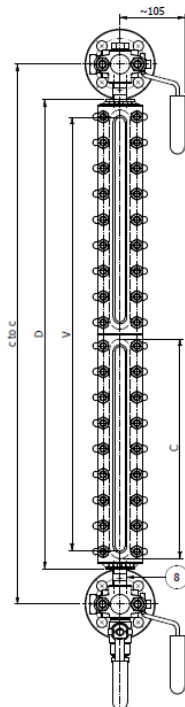


- 1 - Vite / Screw
- 2 - Vite di pressione
Pressure screw
- 3 - Coperchio / Cover
- 4 - Guarnizione
- 5 - Vetro di riflessione
Reflecting glass
- 6 - Guarnizione vetro
Glass gasket
- 7 - Corpo / Body
- 8 - Piastra di pressione
Pressure plate
- 9 - OR
- 10 - Anello di tenuta
Ring gasket
- 11 - Perno di compressione
Pressure piece
- 12 - Nipplo / Nipple

REFLEX INDICATOR PN400

Cod.	INT ZY	V	C
F01	331	141	165
F02	356	166	190
F03	386	196	220
F04	416	226	250
F05	446	256	280
F06	486	296	320
F07	506	313	340
F08	571	367	190
F09	644	427	220
F10	717	489	250
F11	747	549	280
F12	830	628	320
F13	893	668	340
F14	1018	751	250
F15	1048	841	280
F16	1174	961	320
F17	1280	1021	340
F18	1349	1134	280
F19	1518	1294	320
F20	1650	1374	340
F21	1667	1427	280
F22	1862	1627	320
F23	2054	1727	340
F24	2206	1960	320
F25	2441	2080	340
F26	2828	2433	340

INDICATORE A RIFLESSIONE PN64 CAMERA LARGA



- 1 - Tirante / Stud bolt
- 2 - Dado / Nut
- 3 - Coperchio / Cover
- 4 - Guarnizione superiore
Top gasket
- 5 - Vetro di riflessione
Reflecting glass
- 6 - Guarnizione inferiore
Bottom gasket
- 7 - Corpo / Body
- 8 - Nipplo / Nipple

REFLEX INDICATOR PN64 LARGE CHAMBER

Cod.	INT NY	D	V	C	C
G01	258	168	116	140	165
G02	283	193	141	165	190
G03	308	218	166	190	220
G04	338	248	196	220	250
G05	368	278	226	250	280
G06	398	308	256	280	320
G07	438	348	296	320	340
G08	458	368	313	340	190
G09	513	423	367	190	220
G10	573	483	427	220	250
G11	633	543	489	250	280
G12	693	603	549	280	320
G13	773	683	628	320	340
G14	813	723	668	340	250
G15	898	808	751	250	280
G16	988	898	841	280	320
G17	1108	1018	961	320	340
G18	1168	1078	1021	340	280
G19	1283	1193	1134	280	320
G20	1443	1353	1294	320	340
G21	1523	1433	1374	340	280
G22	1578	1488	1427	280	320
G23	1778	1688	1627	320	340
G24	1878	1786	1727	340	320
G25	2113	2023	1960	320	340
G26	2233	2143	2080	340	340

SCHEDA PRODOTTO DATA SHEET

DS-RLG
ED-17-01

CARATTERISTICHE GENERALI COMUNI A TUTTI I MODELLI:

- Gli attacchi tra livelli e rubinetti sono realizzati con nippli filettati (NY o YY) o con tubetti lisci premistoppa (NX o YX) o con flangia ZY.
- Nippli di collegamento valvole da 1/2".
- Posizione delle maniglie Destra o Sinistra.
- Gli attacchi al processo possono essere di tipo Flangiato (UNI - ANSI - DIN), Filettato (GAS M / F - NPT M / F) e Tasca a Saldare (SW).
- Guarnizione in Graphoil
- Il corpo in Acciaio al Carbonio è zincato elettroliticamente
- Versioni verniciate, su richiesta

GENERAL FEATURES SHARED BY ALL MODELS:

- The connections between the level and the cocks are made by screwed nipples (NY or YY) or by end tubes and stuffing boxes (NX or NY) or with flange ZY.
- Gauge connections 1/2".
- The position of the lever cock handles can be Right or Left.
- Process connections can be flanged (UNI - ANSI - DIN), threaded (GAS M / F - NPT M / F) and Socket Welding (SW).
- Graphoil gasket.
- The carbon steel body is galvanized by electrolysis.
- Body painted can be supplied on request.

CODIFICAZIONE / ORDERING INFORMATION	Esempio / Example:							
Numero di codice / Code number	RLG	1	A01	0	B	0	1	A
LIVELLO A RIFLESSIONE / REFLEX GAUGE								
Modello / Model								
PN40		1						
PN64		2						
PN100		3						
PN160		4						
PN250		5						
PN400		6						
PN64 Camera larga / PN64 Large chamber		7						
Misura / Measurement (Vedi tabelle / See tabs)								
Livello a riflessione / Reflex gauge PN40			A01					
Livello a riflessione / Reflex gauge PN64			B05					
Livello a riflessione / Reflex gauge PN100			C15					
Livello a riflessione / Reflex gauge PN...			...					
Connessioni al trasparente / Connections to transparent								
Nippli filettati / Screwed nipples				0				
Tubi lisci premistoppa / End tubes and stuffing boxes				1				
Nippli filettati per alte pressioni / High pressures screwed nipples				2				
Ghiera ruotabile alta press. / High pres. union nipple rotatable				3				
Materiale corpo / Body material								
Acciaio al Carbonio / Carbon steel					A			
SS AISI 316					B			
LCB					C			
Posizione delle connessioni / Connection positions								
Lato - lato / Side - side						0		
Sopra - sotto / Top - bottom						1		
Lato - sotto / Side - bottom						2		
Lato - Sopra / Side - Top						3		
Connessioni al processo / Process connections								
1" 1/2 ANSI 150 RF							1	
1" 1/2 ANSI 300 RF							2	
1" 1/2 ANSI 600 RF							3	
2" ANSI 150 RF							4	
2" ANSI 300 RF							5	
2" ANSI 600 RF							6	
Speciale / Special (JIS, UNI, ANSI)							9	
Opzioni / Options								
Sfera di sicurezza in AISI316 / AISI316 Safety ball								A
Scala graduata / Graduated scale								B
Valvole dreno e sfiato / Vent and drain valves								C
Antibrina / No-frost service								D
Vetri in Alluminio-silicato / Aluminum-silicate glasses								E
Viteria e maniglie valvole in AISI316 / Screws and valves levers in AISI316								F
Nessuna opzione / No options								0