

**SEPARATORI A DIAFRAMMA CON CONNESSIONE FLANGIATA E MEMBRANA AFFACCIATA**  
**FLANGED PROCESS CONNECTION DIAPHRAGM SEAL WITH FLUSH DIAPHRAGM**



**DESCRIZIONE**

I separatori della serie SEA03 sono progettati per essere combinati con manometri o con trasmettitori. Adatti per essere usati con fluidi corrosivi, contaminanti o viscosi nell'industria chimica, di processo e petrolchimica.

**CARATTERISTICHE SPECIALI**

Attacco flangiato con membrana saldata a filo  
Variabile, grande varietà dei materiali.

**PRESSIONE**

In base al tipo di connessione, la pressione varia da un minimo di 20 bar (ANSI 150) fino a 1380 bar (20.000 psi).

**CONNESSIONE AL PROCESSO**

Materiale AISI 316 L.

Flange , seguendo:

- EN 1092-1 forma B1
- ASME B16.5 RF / RTJ / FF
- API
- JIS

**MEMBRANA**

AISI 316 L in acciaio inox saldato con la flangia.

Diametro effettivo della membrana dipendente dal campo di misura.

**ANELLO DI TENUTA**

PTFE max. 260 ° C

**DESCRIPTION**

SEA03 diaphragm seal designed to combine with pressure bourdon tube pressure gauges or transmitters. Suitable for corrosive, contaminated, hot or viscous pressure media in chemical process industry and petrochemical industry.

**SPECIAL FEATURES**

Flanged connection with a flush welded diaphragm.  
Wide variety of materials.

**PRESSURE RATING**

Depending by the process connection, the working pressure ranges from a minimum of 20 bar (ANSI 150) up to 1380 bar (20.000 psi).

**PROCESS CONNECTION**

Material AISI 316 L

Flanges following

- EN 1092-1 forma B1
- ASME B16.5 RF / RTJ / FF
- API
- JIS

**DIAPHRAGM**

AISI 316 L stainless steel Welded with flange

Diaphragm diameter depending by measuring range

**SEALING RING**

PTFE max. 260 ° C

## ACCURATEZZA

0.5% per causa della membrana

## LIQUIDO DI RIEMPIMENTO

Olio di silicone (-60 / +200°C)

## OPZIONI

### Estensione Capillare:

- Materiale AISI 316 L
- Materiale di armatura AISI 316 L
- Lunghezza standard de capillare: 1, 1.5, 2.5, 4, 5, 6, 7, 8
- Raggio di curvatura minimo: 150 mm

### Connessione allo strumento:

- Torre di raffreddamento per il montaggio diretto o quando la temperatura media > 100°C

### Materiali per parti bagnate

- Hastelloy C
- Monel
- Inconel 600 max 400°C
- PFA coating max 260°C
- ECTFE coating max 150°C

## FLUIDO DI RIEMPIMENTO

- Olio di silicone per alte temperature + 400°C
- Olio Fluoro-lube, olio per l'industria alimentare

## DISEGNO DIMENSIONALE

## ACCURACY

0.5% tolerance, because of the diaphragm spring rate

## FILLING FLUID

Silicon oil (-60 / + 200°C)

## OPTIONAL EXTRAS

### Capillary extension:

- AISI 316 L
- Armor material AISI 316 L
- Capillary standard length: 1, 1.5, 2.5, 4, 5, 6, 7, 8
- Minimum Curve radius: 150 mm

### Instrument connection:

- Cooling tower for directly mounted gauge when temperature media > 100°C

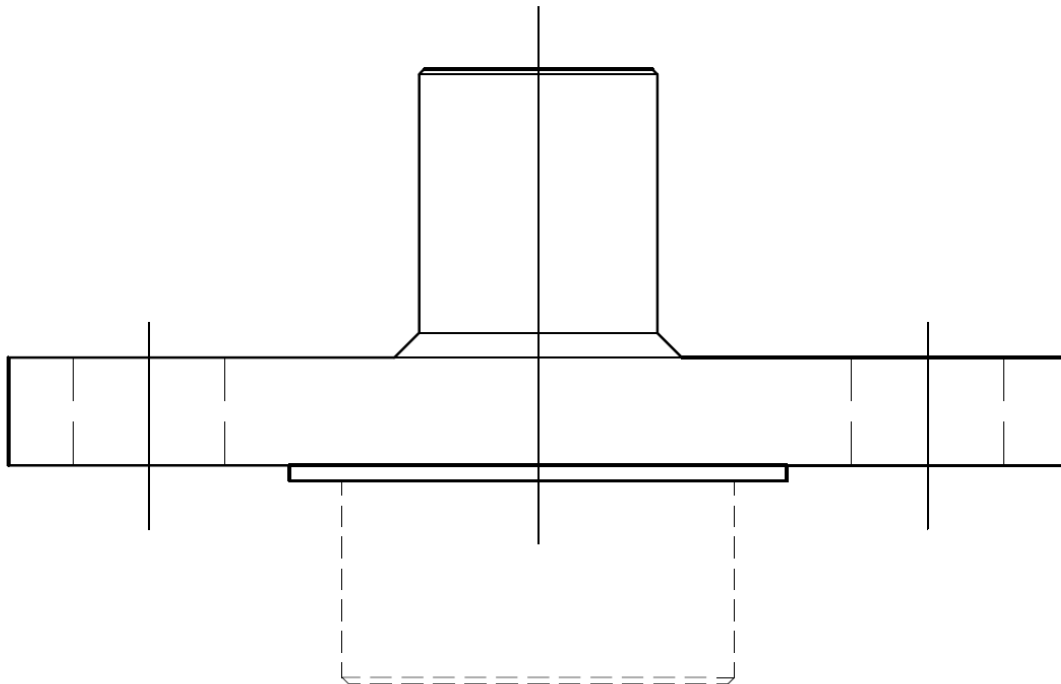
### Material of wetted parts

- Hastelloy C
- Monel
- Inconel 600 max 400°C
- PFA coating max 260°C
- ECTFE coating max 150°C

## FILLING FLUID

- Silicon oil for high temperature + 400°C
- Fluoro-lube oil, Oil for food industry

## DIMENSIONAL DRAW



**Nota:** le dimensioni di ingombro dipendono:

- dal tipo di flangia utilizzata
- dalla presenza o meno della prolunga alettata
- dalla presenza o meno dell'estensione.

**Note:** overall dimensions depends by

- flange rating
- possible presence of finned arm
- possible presence of extension