

TERMOMETRI BIMETALLICI SERIE XTB BIMETAL THERMOMETERS SERIES XTB



DESCRIZIONE

I termometri industriali del tipo bimetallico, con elemento sensibile a spirale cilindrica, hanno caratteristiche costruttive e requisiti di robustezza, semplicità e forme ispirate alle norme UNI ed altre Norme Internazionali. Impiego tipico in impianti petrochimici e nelle industrie tessile ed alimentare. Due le forme: con gambo posteriore assiale fisso e gambo orientabile.

DIAMETRI NOMINALI

DN50, DN63, DN80, DN100, DN125, DN150 (Tutti Ex)

CUSTODIA

AISI 304 SS

TARATURA

Esterna

GRADO DI PROTEZIONE DELLA CUSTODIA

IP 65

ELEMENTO TERMOMETRICO

Spirale bimetallica.

ANGOLO DELLA SCALA

270°

PRESSIONE MASSIMA DI ESERCIZIO

25 bar (senza pozzetto)

DESCRIPTION

To these industrial type bimetal thermometers, with a cylindrical spiral sensing element, are peculiar characteristics, solidity, simplicity and the shape follow UNI and other international standards. Petrochemical plants, dyeing and food industries are the more common application. They are two basics models: back stem and adjustable stem.

NOMINAL SIZES

DN50, DN63, DN80, DN100, DN125, DN150 (All Ex)

CASING

AISI 304 SS

ADJUSTMENT

External

PROTECTION DEGREE

IP 65

THERMOMETRIC ELEMENT

Coiled bimetal.

SCALE ANGLE

270°

MAXIMUM OPERATING PRESSURE

25 bar (without thermowell)

OPZIONI DI MONTAGGIO / MOUNTING OPTIONS

Tipi di montaggio / Mounting types	Dimensioni quadranti compatibili / Compatible dial sizes
Connessione radiale Bottom connection	DN63, DN80, DN100, DN125, DN150
Connessione posteriore Back connection	Tutte le dimensioni / All dimensions
Testa angolabile Every angle	DN80, DN100, DN125, DN150

UNITÀ DI TEMPERATURA

°C (gradi Celsius) e °F (gradi Fahrenheit)
Singola o doppia scala.

TEMPERATURA AMBIENTE

-20°C ÷ 60°C

CAMPO DI UTILIZZO IN BASE AL FLUIDO DI PROCESSO:

- Versione a secco: -20°C ÷ 450°C
- Versione riempita di glicerina: -20°C ÷ 65°C
- Versione con olio silconico: -20°C ÷ 200°C

CAMPI DI SCALA

-80°C ÷ 600°C (-110°F ÷ 1100°F). Vedi codifica.

REGOLAZIONE DELLO ZERO

Esterna:

- Connessione posteriore / Testa angolabile: standard
- Connessione radiale: opzionale (codice EZ)

SOVRATEMPERATURA

110 % FS

INDICE

Scale graduate con zero regolabile, in alluminio, verniciato in polvere nera (indice fissato per DN50)

QUADRANTE

In alluminio, scala graduata in nero su sfondo bianco.

ACCURATEZZA

CL 1.0 (1,0% FS @ 20°C)

CONNESSIONE AL PROCESSO

Standard: 1/2" NPT (M), 1/2" BSP (M)

OPZIONI

- Cassa e anello in AISI 316 SS
- Vetro di sicurezza infrangibile
- Liquido di smorzamento
 - Glicerina (Campo ≤ 100°C)
 - Olio silconico (Campo ≤ 200°C)
- Targhetta in acciaio inossidabile
- Marcatura del tag su quadrante
- Quadrante progettato su misura
- Versione ATEX
- Contatti elettrici (No Ex)

UNIT OF TEMPERATURE

°C (Celsius) and °F (Fahrenheit)
Single or double range.

AMBIENT TEMPERATURE

-20°C ÷ 60°C

RANGE OF USE BASED ON THE PROCESS FLUID:

- Dry version: -20°C ÷ 450°C
- Glycerin filled version: -20°C ÷ 65°C
- Siliconic oil version: -20°C ÷ 200°C

RANGES

-80°C ÷ 600°C (-110°F ÷ 1100°F). See ordering codes.

ZERO ADJUSTMENT

External:

- Back connection / Every angle mounting: standard
- Bottom connection: optional (EZ code)

OVER-TEMPERATURE

110 % FS

POINTER

Slotted zero adjustable, aluminum, black powder coated (fixed pointer for DN50)

DIAL

Aluminum, black graduation on white background.

ACCURACY

CL 1.0 (1,0% FS @ 20°C)

PROCESS CONNECTION

Standard: 1/2" NPT (M), 1/2" BSP (M)

OPTIONS

- Case and ring in AISI 316 SS
- Shatterproof safety glass
- Dampening liquid
 - Glycerine (Range ≤ 100°C)
 - Siliconic oil (Range ≤ 200°C)
- Stainless steel tag plate
- Dial tag marking
- Custom designed dial
- ATEX version
- Electric contacts (No Ex)

CONDIZIONI DI ESERCIZIO PER LA CONDIZIONE ATEX / OPERATING CONDITIONS FOR ATEX VERSION



II 2G Ex h IIC T6÷T1 Gb X

II 2D Ex h IIIC T85 °C÷T450 °C Db X

- Temperatura ambiente: -20 °C ÷ +60 °C
 - Campo di utilizzo in base al fluido di processo:
 - Versione a secco: -20 °C ÷ 450 °C
 - Versione riempita di glicerina: -20 °C ÷ 65 °C
 - Versione con olio silconico: -20 °C ÷ 200 °C
 - Classi di temperatura e massima temperatura superficiale:
La classe di temperatura e la massima temperatura superficiale risulta determinata dalla temperatura del fluido di processo in accordo con la seguente tabella:
- Ambient temperature: -20 °C ÷ +60 °C
 - Range of use based on the process fluid:
 - Dry version: -20 °C ÷ 450 °C
 - Glycerin filled version: -20 °C ÷ 65 °C
 - Siliconic oil version: -20 °C ÷ 200 °C
 - Temperature classes and maximum surface temperature:
Temperature classes and maximum surface temperature are determined by the temperature of the process fluid according to the following table:

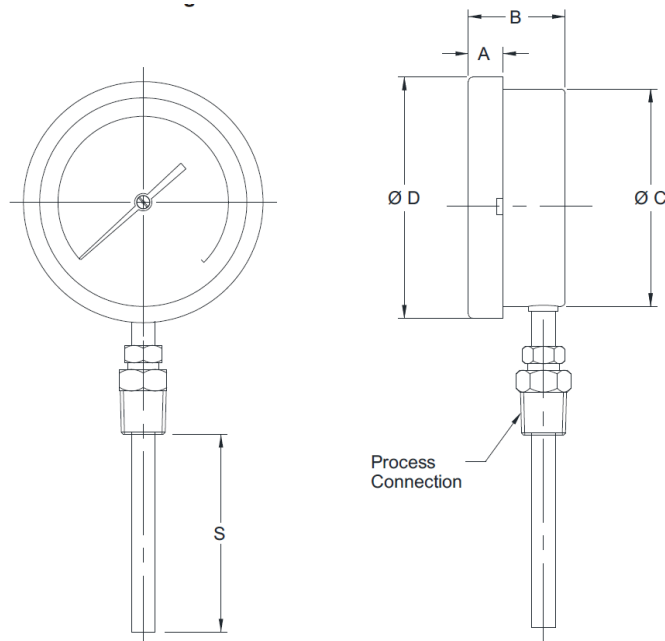
Ambient temperature	Max operating temp. [°C]	Temperature class (Gas)	Temperature class (Dust)
-20 °C / +60 °C	85	T6	T85 °C
	100	T5	T100 °C
	135	T4	T135 °C
	200	T3	T200 °C
	300	T2	T300 °C
	450	T1	T450 °C

The installation of the temperature gauge:

- Dry execution → The dial must not exceed 95 °C for Classes T5÷T1 and 80 °C for Class T6.
- Glycerine filled → The dial must not exceed 65 °C for Classes T6÷T1.
- Siliconic Oil filled → The dial must not exceed 95 °C for Classes T5÷T1 and 80 °C for Class T6.

DISEGNI DIMENSIONALI / DIMENSIONAL DRAWINGS

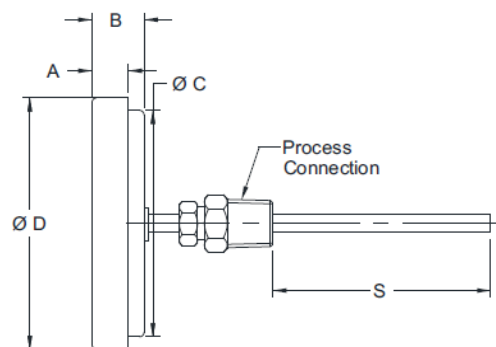
Connessione radiale / Bottom connection



DN	A	B	ØC	ØD	S	Peso / Weight (Kg)
63	12	48	62,5	70	*	0,280
80	9,5	48	80	89,5	*	0,350
100	12	48	100	111	*	0,500
125	15	48	118,5	129	*	0,580
150	15	48	149	161	*	0,800

*per la lunghezza del stelo, vedere tabella a pagina 5 / *for stem length, see table at page 5

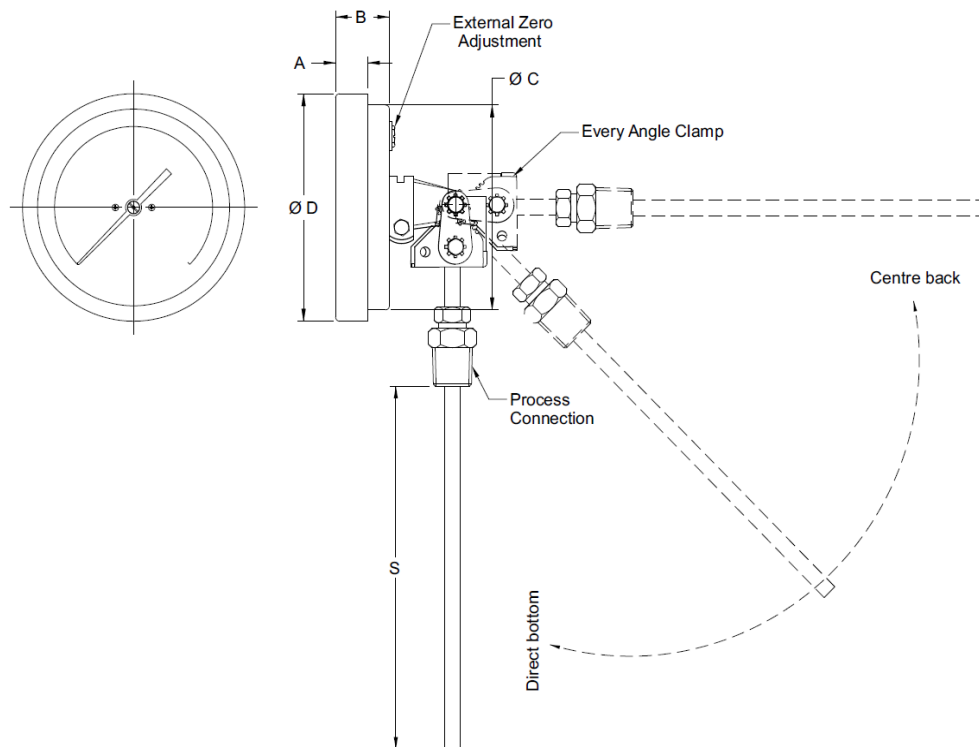
Connessione posteriore / Back connection



DN	A	B	ØC	ØD	S	Peso / Weight (Kg)
50	6,5	23	51,5	57,5	*	0,108
63	10	23	62,5	70	*	0,156
80	9,5	23	80	89,5	*	0,244
100	12	23	100	111	*	0,518
125	15	23	118,5	129	*	0,585
150	15	23	149	161	*	0,625

*per la lunghezza del stelo, vedere tabella a pagina 5 / *for stem length, see table at page 5

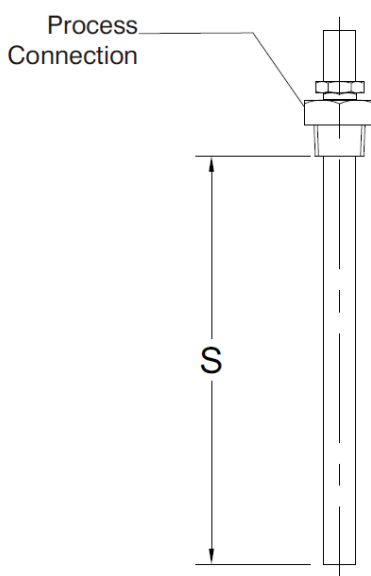
Testa angolabile / Every angle



DN	A	B	ØC	ØD	S	Peso / Weight (Kg)
80	9,5	23	80	89,5	*	0,358
100	12	23	100	111	*	0,485
125	15	23	118,5	129	*	0,662
150	15	23	149	161	*	0,839

*per la lunghezza del stelo, vedere tabella a pagina 5 / *for stem length, see table at page 5


Tabella per lunghezza dello stelo/ Stem length chart



Diametro dello stelo Stem diameter	6,25 mm	8 mm	10 mm	12 mm
Campo / Range (C°)	Minima lunghezza dello stelo (mm) Minimum stem length (mm)			
0 ÷ 50	130	110	110	110
0 ÷ 60	110	95	95	95
0 ÷ 80	95	70	70	70
0 ÷ 100	75	70	70	70
0 ÷ 120	70	60	60	60
0 ÷ 150	60	50	50	50
0 ÷ 200	50	45	45	45
0 ÷ 250	40	35	35	35
0 ÷ 300	60	50	50	50
0 ÷ 400	50	45	45	45
0 ÷ 500	45	40	40	40
0 ÷ 600	40	35	35	35

SCHEDA PRODOTTO DATA SHEET

DS-XTB
ED-20-09

CODIFICAZIONE / ORDERING INFORMATION									
Numero di codice / Code number		XTB
Termometro Bimetallico / Bimetallic Thermometer									
DN50	1X5								
DN63	2X5								
DN80	3X5								
DN100	4X5								
DN125	5X5								
DN150	6X5								
Attacco al processo / Process Connection									
½" NPT-M		1							
½" BSP-M		2							
¾" NPT- M		3							
¾" BSP-M		4							
Speciale / Special		9							
Tipo di montaggio / Type of mounting									
Connessione radiale / Bottom connection					A				
Connessione posteriore / Back connection					B				
Testa angolabile / Every angle					C				
Speciale / Special					Z				
Campo di Misura / Range (°C)									
-80 ÷ 120					01				
-50 ÷ 100					02				
-30 ÷ 70					03				
-20 ÷ 60					04				
-20 ÷ 120					05				
-20 ÷ 40					06				
0 ÷ 50					07				
0 ÷ 60					08				
0 ÷ 80					09				
0 ÷ 100					10				
0 ÷ 120					11				
0 ÷ 150					12				
0 ÷ 200					13				
0 ÷ 250					14				
0 ÷ 300					15				
0 ÷ 400					16				
0 ÷ 500					17				
0 ÷ 600					18				
Speciale / Special					99				
Diametro Bulbo / Stem size									
Ø 6 mm					B1				
Ø 8 mm					B2				
Ø 10 mm					B3				
Ø 12 mm					B4				
Ø 1/4" (6,35 mm)					B5				
Ø 9,5 mm					B6				
Speciale / Special					B9				
Lunghezza stelo (compreso filetto) / Stem length (including thread)									
Lunghezza / Length = ... (≤ 1500 mm)								1	
Opzioni / Options									
Custodia e anello in SS AISI 316 / Case and ring in AISI 316								OA	
Vetro infrangibile di sicurezza / Shatterproof safety glass								SG	
Liquido di smorzamento (olio di silicone) / Dampening liquid (silicon oil)					Range ≤ 200°C			DS	
Liquido di smorzamento (glicerina) / Dampening liquid (glycerin)					Range ≤ 100°C			DG	
Targhetta in acciaio inossidabile / Stainless steel tag plate								SX	
Marcatura tag su quadrante / Dial tag marking								SW	
Regolazione esterna dello zero (solo connessione radiale) / External zero adjustment (direct bottom connection only)								EZ	
Quadrante customizzato / Custom designed dial								RH	
ATEX  II 2G Ex h IIC T6÷T1 Gb X and II 2D Ex h IIIC T85°C÷T450°C Db X								AT	
Contatti elettrici / Electric contacts (No Ex)								CC	
Speciale / Special								99	
Nell'ordine, precisare: densità, pressione e temperature del fluido di processo. In Purchase order, please indicate: density, pressure and temperature of the process fluid.									